

NOS VALEURS

2026



Coopérations

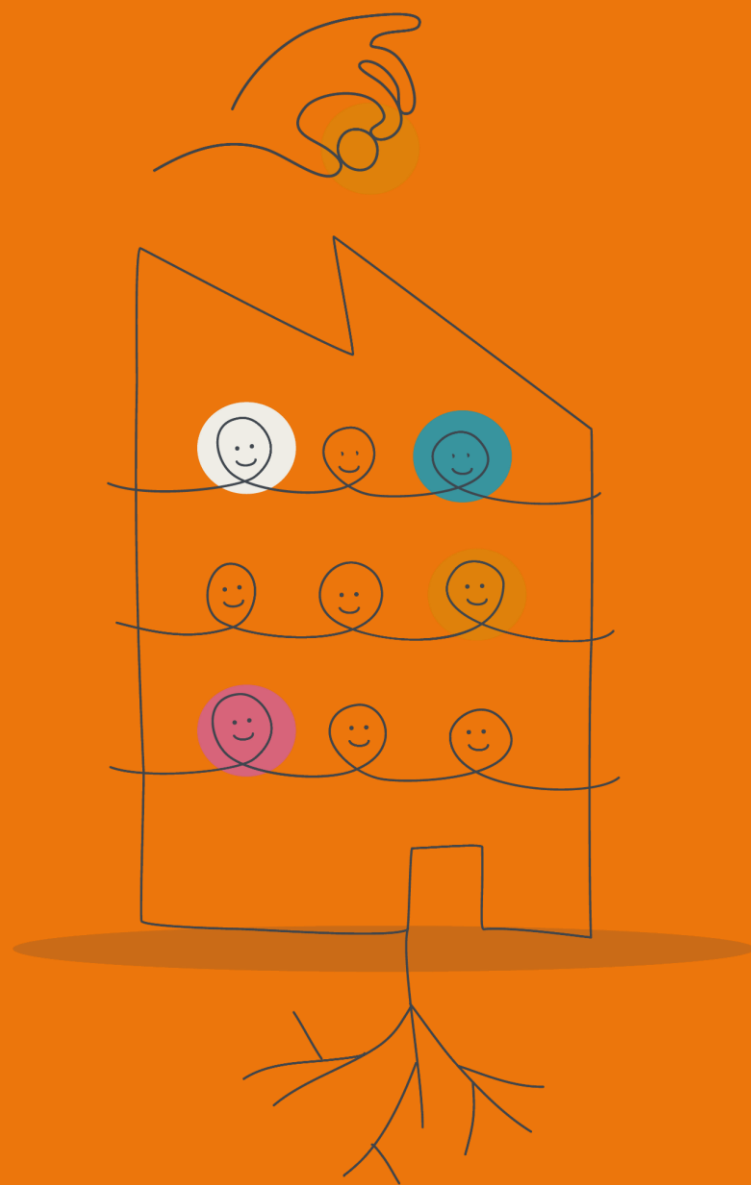
Solidarité

Territoires



LA FORCE DU LIEN

**L'annuaire des entreprises
financées et accompagnées par lés**



Financement citoyen pour des entreprises engagées en Occitanie depuis 28 ans

Découvrez le réseau des entreprises financées et accompagnées par la coopérative IÉS



**SOMMAIRE
DE
L'ANNUAIRE 2026**



**Un aperçu complet
de l'économie sociale et solidaire**

1. Activités de la SCIC lés	4
2. A propos de l'annuaire	5
3. Répartition territoriale des entreprises	6
4. Secteurs d'activités	7
5. Les entreprises soutenues par lés	88
6. Des leviers pour renforcer votre impact	89

A PROPOS D'lés

QUI SOMMES-NOUS ?

lés est une société coopérative d'intérêt collectif qui collecte de l'épargne citoyenne depuis plus de 25 ans, pour financer et accompagner des entreprises en Occitanie qui placent l'utilité sociale et environnementale au cœur de leur démarche, créent des emplois et ont une activité porteuse pour le dynamisme du territoire.

Les financements sont proposés sous forme d'apport en fonds propres ou fonds permanents, ce qui constitue une ressource précieuse pour la création, le développement ou la reprise d'une entreprise.

QUI FINANÇONS-NOUS ?

Toute structure employeuse en phase de création, de développement ou de reprise dans tous secteurs d'activités :

créant ou consolidant des emplois en Occitanie avec une dimension collective (SA, SARL, SAS, SCOP, SCIC, SICA, EURL, SASU, Associations) ayant un besoin de consolidation des fonds propres

Répondant aux critères d'éligibilité qui s'appuient sur :

la création et le maintien d'emploi, la solidarité avec la société et l'environnement (objet de l'activité), la solidarité dans l'entreprise (gouvernance), la solidarité avec les partenaires économiques (ancrage local et écosystème du projet)

QUELLE OFFRE PROPOSONS-NOUS ?

Une intervention financière en fonds propres (capital, compte-courant) et des prêts participatifs sur la durée (5 ans ou plus), un accompagnement pendant toute la durée du financement par un réseau expérimenté et compétent.

69

Entreprises financées au 31/12/2025

69 entreprises financées
(185 projets soutenus depuis la création)

4,3 M

Montant investi Depuis 1999

Plus de 4,3 M € investis au total
depuis la création d'lés

800

Emplois portés

Près de 800 emplois portés par les
69 entreprises en portefeuille

1,008

Coopérateurs

1008 coopérateurs engagés, dont
79 personnes morales au capital

A PROPOS DE L'ANNUAIRE

IÉS publie la 14^{ème} édition de l'annuaire des entreprises financées et accompagnées

Un support dynamique au service d'un réseau !

C'est un outil de communication diffusé au sein des entreprises et auprès de nos partenaires

Il favorise la mise en place d'un réseau commercial entre les entreprises du territoire



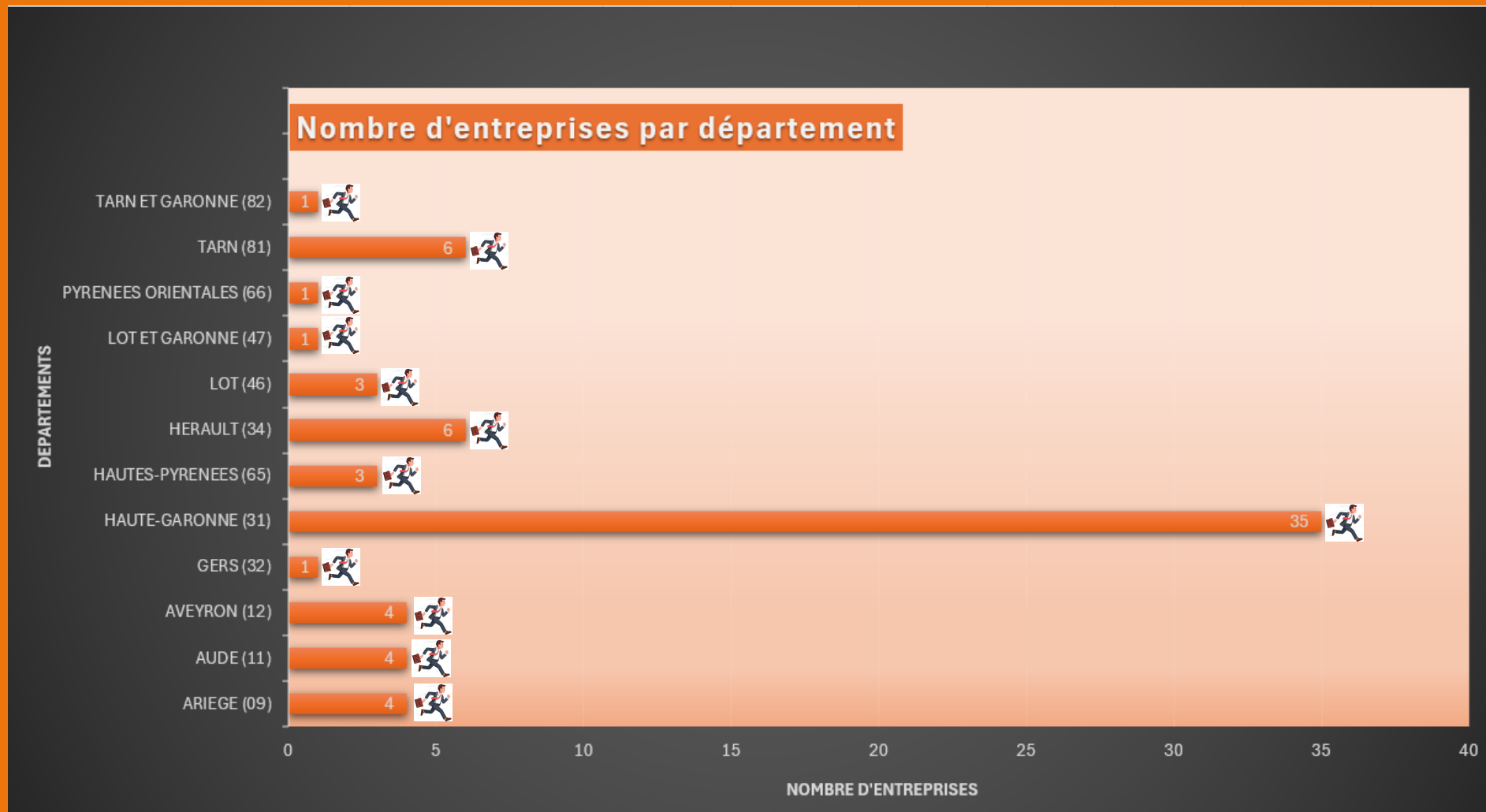
Il permet une meilleure visibilité et crée une communication croisée entre les acteurs

N'hésitez pas à vous connecter sur <https://ies.coop/> pour consulter tout au long de l'année l'ensemble des entreprises en portefeuille.

Et nous suivre sur LinkedIn: www.linkedin.com/company/i-s

INDEX DES ENTREPRISES PAR DEPARTEMENT

Répartition territoriale des entreprises accompagnées

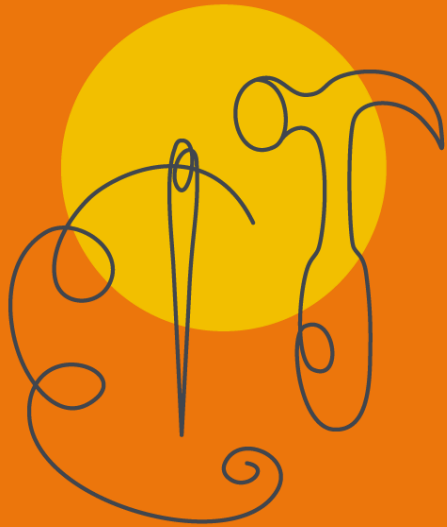


ARTISANAT – FABRICATION	8
BATIMENT.....	17
COMMERCE	21
CULTURE & LOISIRS	27
ENVIRONNEMENT, ENERGIES & ETUDES	35
INDUSTRIE	45
PRODUCTION ALIMENTAIRE	47
RESTAURATION, TRANSFORMATION ALIMENTAIRE	58
SERVICE AUX PARTICULIERS, ENTREPRISES & COLLECTIVITES	69
TRANSPORT	79
TIERS-LIEUX ET AUTRES SERVICES	83

NOS SECTEURS D'ACTIVITES



SECTEUR ARTISANAT - FABRICATION



- ATELIER DES BRICOLEURS
- BOIS DESIGN
- FLER
- IBBEO COSMETIQUES
- MENUISERIE COLLABORATIVE
- MERCI RENE
- OYAS ENVIRONNEMENT
- VITI VALORISATION

ATELIER DES BRICOLEURS



SCIC - Financement en 2024

L'atelier propose des espaces de travail partagés ouverts à tous, des ateliers et formations pour le travail du bois et du métal, et un espace de co-working pour les artisans.

Laurent HURET



64, rue de Fenouillet
31200 TOULOUSE
09 52 31 96 53
contact@atelier-des-bricoleurs.net
www.atelier-des-bricoleurs.net

BOIS DESIGN



SARL - Financement en 2023

Créations sur-mesure de meubles, de mobiliers et d'agencement. Un travail de précision façonné avec soins pour réaliser des produits de grande qualité.

Clément BETSCH



ZI « la coupe »
Route de Perpignan
11000 NARBONNE
boisdesign12@gmail.com
www.boisdesign-creation.com

FLER - MILC



SAS - Financement en 2025

Fler conçoit et fabrique tous types de véhicules à deux, trois ou quatre roues.

Thomas LECOMPTE



66, route d'Espagne,
ZAC des vallées
65250 LA BARTHE DE NESTE
+33 (0) 5 62 43 05 45
thomas.lecompte@milc-industry.com
<https://fler.group/>

IBBEO COSMETIQUES



SARL - Financement en 2025

Ibbeo cosmétiques conçoit et fabrique des cosmétiques bio à partir d'ingrédients naturels et issus de l'agriculture biologique locale. Notre financement a visé à développer une solution de lavage des emballages en verre.

Vincent BOBO



49, rue du Général Sarrail,
82000 Montauban
+33 (0)5 63 64 90 34
contact@ibbeo-cosmetiques.fr
<https://www.ibbeo-cosmetiques.fr/>

MENUISERIE COLLABORATIVE



SCIC - Financement en 2011 & 2014

Atelier partagé dédié au travail du bois pour les professionnels et les particuliers.

Yoann LAPEYRONIE et Olivia LIESSE



Zac Tournezy 1
169, rue Georges Auric
34000 Montpellier
+33 (0) 4 67 58 87 69
contact@menuiserieco.fr
www.menuiserieco.fr

MERCI RENE



SCIC - Financement en 2023

De l'idée à la réalisation, l'entreprise accompagne ses clients pour l'aménagement de leurs espaces en co-construction et design, achat/revente du mobilier auprès des partenaires.

Olivier HUE



1, rue Jean Rodier
31400 TOULOUSE
+33 (0) 6 87 27 21 22
bonjour@merci-rene.com
www.merci-rene.com/

OYAS ENVIRONNEMENT



SAS - Financement en 2019

Fabrication et commercialisation des « Oyas », instruments d'irrigation ancestraux redécouverts par les co-fondateurs, réactualisés et adaptés aux besoins contemporains.

Bastien NOEL DU PAYRAT et Frédéric BIDAULT



174, B route d'Aniane
34 150 St JEAN DE FOS
+33 (0) 4 99 65 27 90
contact@oyas-environnement.com
www.oyas-environnement.com

VITI VALORISATION



SAS - *Financement en 2025*

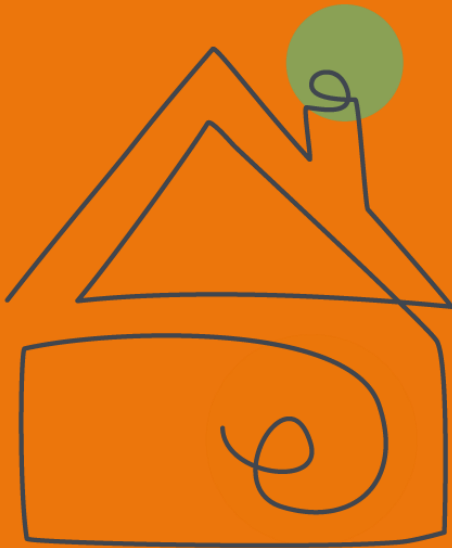
Commercialisation de sacs en papiers en kraft combustible à usage unique composés de sarments et de ceps de vigne pour réaliser des barbecues.

Steve LEGRAND



23, avenue de Louate
11100 MONTREDON-DES-CORBIERES
+33 (0) 6 24 01 54 42
support@kitcatbarbecue.fr
<https://www.kitcatbarbecue.fr/>

SECTEUR BATIMENT



- L'AGE DU BOIS
- AGENCE INTERCALAIRE
- ETABLISSEMENT BOUISSIÈRE

L'AGE DU BOIS

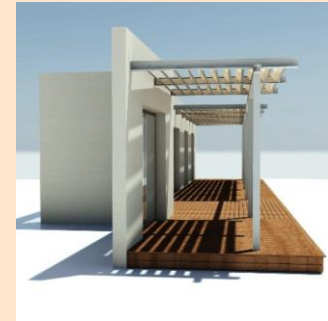
l'âge du bois

SCOP - Financement en 2017 & 2021 - Dispositif ISO

** LJ après 31-12-2025*

Fabrication et pose de structures avec ossatures bois en neuf ou en rénovation. Spécialisée dans la conception bioclimatique et dans la construction de logements à basse consommation

Nicolas DELAUNAY



312, avenue des Etats-Unis
31200 TOULOUSE
+33 (0) 5 61 20 90 86
lagedubois@gmail.com
www.lagedubois.fr

AGENCE INTERCALAIRE



SCOP - Financement en 2022

L'Agence Intercalaire est la SCOP toulousaine spécialisée dans l'urbanisme transitoire. Alternatives concrètes, solidaires et de proximité par l'expérimentation d'espaces communs et créatifs.

Chloé VIENOT et Camille DUCHEMIN



17, rue Crémon
31200 TOULOUSE
contact@agence-intercalaire.com
www.agence-intercalaire.com

ETABLISSEMENT BOUISSIÈRE



SARL - Financement en 2016

L'établissement Régis Bouissière est une entreprise spécialisée dans le bois de la réalisation à la conception. Elle s'est progressivement orientée dans la construction bois (Abris de Jardin bois, Garages Bois et Maisons ossature Bois...)

Regis BOUISSIÈRE



Route de ferrières
81260 BRASSAC
+33 (0) 9 66 82 74 88
bouissie@bouissiere.fr
www.construction-bois81.fr

SECTEUR COMMERCE



- QUERCY ECO MATERIAUX
- LA CHOUETTE COOP
- LOULENN
- VID'TON GRENIER
- WANGOODS

QUERCY ECO MATERIAUX



SCOP - Financement en 2024

Commercialisation de matériaux de construction respectueux de l'environnement, de la santé des artisans et des habitants, des bâtiments fraîchement rénovés ou construits à destination des professionnels.

Chloé MURGUE et Boris SEGUY



345, All. de la Coupille
46320 LIVERNON
+33 (0) 5 54 54 80 36
admin@qe-materiaux.fr
www.qe-materiaux.fr

LA CHOUETTE COOP



SAS - COOP Financement en 2020

Supermarché coopératif et participatif géré par et pour ses membres.

Virginie DOUADY



5, rue René Leduc
31500 TOULOUSE
contact@lachouettecoop.fr
www.lachouettecoop.fr

LOULENN



SASU - Financement en 2021

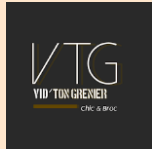
Fabrication et commercialisation de couettes en laine, produits mettant en valeur des qualités écologiques, saines, durables, isolantes dans la légèreté, traçables et recyclables.

Euriel MORVEZEN



6, Place Wilson,
31000 TOULOUSE
bonjour@loulenn.fr
www.loulenn.fr

VID'TON GRENIER



SARL - Financement en 2024

L'entreprise propose un service de vide grenier permanent.

Emilie COMBES



110, Chemin de Larramet
31170 TOURNEFEUILLE
videtongrenier@outlook.com

WANGOODS



SAS - Financement en 2024

Importation et distribution de produits artisanaux du Bénin tels que le beurre de karité et la poudre de Baobab récoltés et conditionnés par les résidentes du village de Ouankoue qui se prononce Wangou.

Jean KOLLE



13, avenue de Bordeaux
12000 RODEZ
+33 (0) 6 51 51 20 08
contact@wangoods.fr
www.wangoods.fr

SECTEUR CULTURE & LOISIRS



- ❑ **ALTIA**
- ❑ **ANACHARSIS**
- ❑ **CDC- CAFE DYNAMO**
- ❑ **CAFE PLUM**
- ❑ **CINQ SUP -THE ROOF ALBI**
- ❑ **NOVASCOP- IMPRIMERIE RUFFIE**
- ❑ **LA MAISON DES POSSIBLES**

ALTIA



Association - Financement en 2024

Organisation de séjours enfants, adultes, familiaux et sportifs dans le but de développer des activités hors-saison, sociales et solidaires.

Estelle GARDETTE



Le Bourg
12540 FONDAMENTE
+33 (0) 5 65 99 37 75
estelle.gardette@club-aladin.fr
www.club-aladin.fr

ANACHARSIS



SCIC - Financement en 2012 & 2018

Edition et vente de livres sous toutes ses formes (imprimés, internet, audio...), spécialisée dans les récits de voyages et l'interculturalité.

Charles-Henri LAVIELLE



43, rue Bayard
31000 TOULOUSE
+33 (0) 5 34 40 80 27
anacharsis.ed@wanadoo.fr
www.editions-anacharsis.com

CDC CAFÉ DYNAMO



Association - Financement en 2023

Lieu d'accueil dans le champ de l'Économie Sociale et Solidaire pour tous les habitants du quartier, de la ville et du territoire, ainsi que pour les associations et structures culturelles, artistiques et sociales.

Martine LAFON et Jean-Louis GRELAT



25, avenue Albert Thomas
81400 CARMAUX
+33 (0) 7 83 32 19 33
cafedynamo81@gmail.com
<https://www.cafedynamo81.fr/>

CAFE PLUM



SCIC - Financement en 2010

Café, librairie et restauration issue de l'agriculture locale avec des programmations artistiques et culturelles.

Stéphane SOUCLIER



Rue de Lengouzy
81440 LAUTREC
+33 (0) 5 63 70 83 30
lautrec.plum@gmail.com
www.cafeplum.org

CINQ SUP – The Roof Albi



SARL - Financement en 2024

Structure sportive et ludique, autour de la discipline d'escalade de bloc, ainsi que différents services et espaces mis à disposition du public.

Florent BONVARLET et Tatiana JUNKER



7, rue Francisco Goya
81000 ALBI
+33 (0) 5 63 40 38 55
www.albi.theroof.fr

NOVASCOPI



SCOP - Financement en 2016

Imprimerie offset et numérique, n°1 en Ariège. Son activité consiste à réaliser des travaux d'impression de textes ou d'images : emballage, livres, catalogues, affiches, magazine de la préparation de la forme à imprimer jusqu'à la reliure.

Céline MEUNIER CADEILHAN



279-287 Séguéla,
09000 SAINT-PAUL-DE-JARRAT
+33 (0) 5 61 65 14 64
celine@grouperescop.com
www.imprimerie-de-ruffie.business.site/

LA MAISON DES POSSIBLES



SCOP - Financement en 2017

Maison d'édition spécialisée dans l'information sur le développement durable et solidaire sur les territoires qui publie le magazine Sans Transition ! avec une antenne à Montpellier.

Julien DEZECOT



1, Traverse de l'Ancien Chemin d'Entrechaux
84340 MALAUCENE
+33 (0) 9 81 71 43 23
contact@la-maison-des-possibles.com
www.lamaisondespossibles.over-blog.com/

SECTEUR ENVIRONNEMENT ENERGIES & ETUDES



- ❑ 100^e SINGE
- ❑ BIOCENYS
- ❑ ETHIKIS AD CIVIS
- ❑ HECTOR LE COLLECTOR
- ❑ LABO DU 100^e SINGE
- ❑ REHAB
- ❑ RIVAGES
- ❑ TAKE AIR
- ❑ TOUSOLAR

100^e SINGE



SCIC - Financement en 2022

L'entreprise est un Tiers-Lieu nourricier en archipel, mi-ferme mi-bureau, allié à un incubateur agricole qui accueille et expérimente de nouvelles formes de travail : coopératives, collaboratives, avec du sens et de l'impact sur les grands enjeux de société.

Sarah ALIBERT



Le 100e Singe
8, route de Fourquevaux
31450 BELBERAUD
www.le100esinge.com

BIOCENYS



SCOP - Financement en 2014 & 2019 & 2023
DISPOSITIF ISO

Interlocuteur privilégié des entreprises, des collectivités territoriales et d'organismes de logement locatifs et sociaux sur la biodiversité.

Emmanuelle PARACHE



19, chemin de la loge
31400 TOULOUSE
+33 (0) 9 80 95 20 95
emmanuelle.parache@biocenys.fr
www.biocenys.fr

ETHIKIS AD CIVIS



COOP 47 - Financement en 2019

Propriétaire du label Longtime, Ethikis a pour objet de le vendre auprès des constructeurs de produits manufacturés soucieux de l'environnement. Le label traite le sujet de l'obsolescence programmée et la durabilité des produits.

Elsa LOMONT et Florent PREGUESUELO



17, rue Gramat
31000 TOULOUSE
ethikis.civis@gmail.com
www.ethikis.com

HECTOR LE COLLECTOR



SAS - Financement en 2024

Collecte des déchets organiques non dangereux, les stocke et les met à disposition d'un méthaniseur

Quentin SAIEB et Valentin FAMOSE



7, rue Humbert Tomatis
31200 TOULOUSE
+33 (0) 7 56 88 49 20
valentin@hectorlecollector.fr
www.hectorlecollector.fr

LABO DU 100^e SINGE



SCOP - Financement en 2021

Tiers lieu éco-responsable sous forme de coopérative qui accompagne les collectivités et les collectifs à créer des lieux et dispositifs innovants.

Amandine LARGEAUD et David-Alexandre LOBRY



Résidence Les Chaumes
Rue du 8 Mai 1945
31520 RAMONVILLE SAINT-AGNE
lecentiemesinge@gmail.com
www.lelabodu100esinge.com

REHAB



SCIC - Financement en 2022
** LJ après 31-12-2025*

L'entreprise répond à tous les besoins d'accompagnement
des particuliers dans leur projet de rénovation thermique

Jean-Louis SOUM



32, ter Avenue Bouloc Torcatis
81400 CARMAUX
+33 (0) 5 63 78 22 58
contact@rehab81.fr
www.rehab81.fr

RIVAGES – WAVES'N SEE



WAVES'N SEE

SCOP - Financement en 2017 & 2019

Réalisation d'études du milieu océanique et du littoral par l'observation et la modélisation.

Yves SOUFFLET



3, rue Ariane
31520 RAMONVILLE SAINT-AGNE
+33 (0) 5 61 00 15 50
yves.soufflet@wavesnsee.com
www.wavesnsee.com

TAKE AIR



SAS - Financement en 2023

Conseil et vente de solutions de management du carbone permettant aux entreprises de mesurer l'empreinte carbone, d'établir un plan d'action de réduction des émissions et d'en suivre l'évolution.

Benjamin VIGNEAU, ERIC PÉLIEU et Frédéric BOUBILA



55, avenue Louis Breguet
31400 TOULOUSE
+33 (0) 6 62 29 58 24
www.takeair.fr

TOUSOLAR



SCIC - Financement en 2022

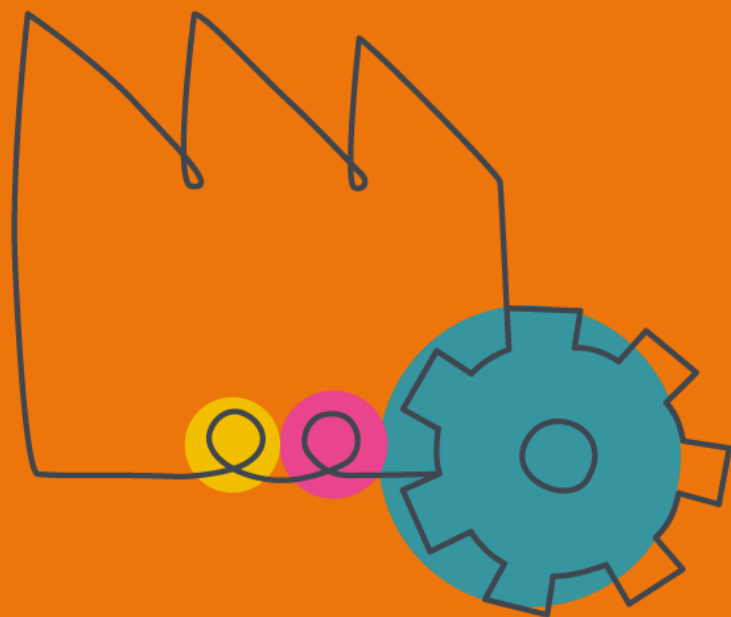
Coopérative citoyenne d'installation photovoltaïque et d'activité citoyenne de réflexion, d'échanges et d'études sur le domaine de l'énergie solaire.

Guillaume LAMIAUD



19, imp. Molière
31140 FONBEAUZARD
+33 (0) 5 82 95 46 36
contact@tousolar.com
www.tousolar.com

SECTEUR INDUSTRIE



□ UZUME

UZUME



EURL - Financement en 2022

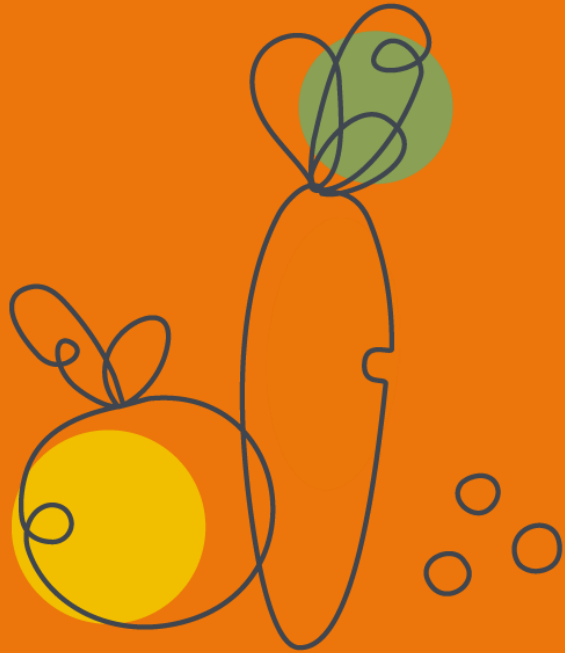
Société familiale qui fabrique et installe des poêles de masse.

Yasin GASH et Gwen STEPHENS



4, allées de l'Artisanat,
03210 CHÂTILLON
yasin@uzume.fr
www.uzume.fr

SECTEUR PRODUCTION ALIMENTAIRE



- LA BOUSSOLE
- CHOCOLATERIE DU NOUVEAU MONDE
- FERMAQUATIC
- GRAINES EQUITABLES
- LES JARDINS DU GIROU
- PAIN ET PARTAGE
- PETIBIO
- PLUME DU CAUSSE
- VIGNE DE COCAGNE
- LA VINADIE

BOUSSOLE (LA)



SCOP - Financement en 2018

Fabrication d'une gamme de bières artisanales biologiques.
Possibilité de déguster les produits sur place lors de
l'ouverture publique hebdomadaire, ou à l'occasion
d'évènements saisonniers.

Jennyfer GELEZ



Camps de Bonin - Marbama
Avenue du Salat
09190 TAURIGNAN-VIEUX
+33 (0) 9 53 18 98 32
contact@brasserie-laboussole.fr
www.brasserie-laboussole.fr

CHOCOLATERIE DU NOUVEAU MONDE



SARL - Financement en 2025

Fabrication et commercialisation de produits basés sur le chocolat avec transformation des matières de base (fèves de cacao, sucre, beurre de cacao, poudre de lait, noisettes...) du « BEAN TO BAR » ou « De la fève à la tablette ».

Benjamin BAZOGE



6, rue du Levant
12270 LA FOUILLADE
+33 (0) 9 55 94 25 83
chocolatnouveaumonde@gmail.com
<https://www.chocolateriedunouveaumonde.com/>

FERMAQUATIC



SAS - *Financement en 2021*

Production maraîchère en plein champs et sous serre

Olivier SENANT, Damien DINH et Benjamin DUMAS



9, chemin de Troy
31450 BELBERAUD
+33 (0) 6 21 51 63 22
contact@fermaquatic.com
www.fermaquatic.com

GRAINES ÉQUITABLES



SCIC - Financement en 2025

Une des principales coopératives bio de l'Aude, acteur significatif de l'agro-écologie. Son activité est la production et la commercialisation de céréales, d'oléagineux et de protéagineux en agriculture biologique.

Yann BERTIN



12, route d'Aigues-Vives
11800 LAURE-MINERVOIS
+33 (0) 4 30 18 55 10
usine@graines-equitables.fr
<https://graines-equitables.fr/>

LES JARDINS DU GIROU



SCIC - Financement en 2019

Activité de maraichage biologique et de travaux en environnement pour du personnel en insertion et le développement d'une économie écologique de proximité au sein du groupe Cocagne Haute-Garonne.

Laurent DURRIEU



1000, Chemin de la Mouyssaquese
31380 GRAGNAGUE
+33 (0) 5 61 70 11 86
l.durrieu@cocagnehautegegaronne.org
<https://girou.cocagnebio.fr/>

PAIN & PARTAGE



SCIC - Financement en 2016

Boulangerie solidaire et d'insertion issue du réseau BOU-SOL qui a été initié à Marseille.

Benjamin MOREL



71, rue Mezière Christin

34690 FABREGUES

+33 (0) 4 67 81 45 87

montpellier@painetpartage.eu

www.bou-sol.eu/nos-boulangeries/montpellier/

PETIBIO



SAS - Financement en 2025

Entreprise de restauration collective bio régionale spécialisée dans l'alimentation infantile. Elle confectionne et livre aux crèches du bassin toulousain, des repas adaptés à chaque étape de développement de l'enfant et à partir d'ingrédients bio, frais, de saison et le plus possible locaux.

Richard JULIAN



2, rue Parc
31530 LÉVIGNAC
+33 (0) 5 32 09 38 53
richard@petibio.fr
<https://petibio.fr/>

PLUME DU CAUSSE



SCIC - Financement en 2018 & 2020

Abattoir collectif dans le Lot, pour répondre aux besoins grandissants des éleveurs et les accompagner aux nouveaux modes de valorisation (commercialisation directe, transformation fermière...).

Mathieu LIEBUS



ZA du Périé
46500 GRAMAT
mathieu.liebus@orange.fr

VIGNE DE COCAGNE



SCIC - Financement en 2023

Accompagnement des personnes éloignées de l'emploi vers une insertion sociale et professionnelle à travers la viticulture biologique et le projet du pôle d'excellence agroécologique et sociale du Domaine de Mirabeau, site classé réserve de biodiversité.

Aurélien DELSOL



Domaine De Mirabeau
RD 114,
34 690 FABREGUES
+33 (0) 9 87 09 07 75
bonjour@vignedecocagne.fr
www.vignedecocagne.fr/

VINADIE (LA)



SCIC - Financement en 2023

Projet coopératif visant à relancer la production vinicole sur le territoire du Figeacois grâce à une agriculture locale avec la vigne en mutualisant le chai mis en place par la SCIC.

Jean-Pierre ESPEYSSE



812, Route du Pech de la Dausse
46100 FIGEAC
+33 (0) 5 65 11 47 51
contact@lavinadie.fr
www.lavinadie.fr

**SECTEUR RESTAURATION
TRANSFORMATION
ALIMENTAIRE**



- AUX ATELIERS DE LA LIBERTE**
- CAP'ECO**
- FESTA**
- LE POULPE DU LAC**
- LES ATELIERS**
- SUST'N FOOD - HOOPE**
- TERRA ALTER GASCOGNE**
- TERRA ALTER NATIVE**
- LA TRUITELLE**
- UP4HER**

AUX ATELIERS DE LA LIBERTE



SCOP - Financement en 2021

Production et commercialisation – uniquement en vrac - des biscuits sucrés/salés et des viennoiseries en vente directe et indirecte, préparés avec des produits naturels, sans colorant ni conservateur, certifiés en Agriculture Biologique ou Nature & Progrès.

Martin DOMENGE-ABEAU



4, rue du Bourg
09200 SAINT-GIRONS
+33 (0) 5 61 96 36 77
contact@biscuiterieloiegourmande.fr
www.biscuiterieloiegourmande.fr

CAP'ECO



SCOP - Financement en 2018

Coworking culinaire et prestation de traiteurs. Des artisans des métiers de bouche, associations et particuliers partagent en location des espaces de cuisine équipés de matériels professionnels.

Clémentine RENAUD, Valérie MADELEINE



15, Impasse Marcel Paul
31170 TOURNEFEUILLE
+33 (0) 7 71 56 25 62
clementine.renaud@capeco.fr
www.lescuisinesdecapeco.net

FESTA



SCIC - Financement en 2023

Gestion d'un food court au sein des halles de la cartoucherie

Maxime ROUQUIE



1, place des libertés Communales
31300 TOULOUSE
www.halles-cartoucherie.fr

LE POULPE DU LAC



SAS - Financement en 2024

Bistro restaurant à partir de produits locaux et animations culturelles situé en plein cœur du village de Sainte-Croix en Ariège.

Tim BRUNEAU



Rue du Pont
09200 SAINTE-CROIX-VOLVESTRE
+33 (0) 5 61 04 01 10
lepoulpedulac@gmail.com
www.facebook.com/lepoulpedulac

LES ATELIERS



SCOP - Financement en 2016 & 2019

La Table des Ateliers des produits locaux et bio, des petits plats faits maison, des sourires, des burgers, des concerts & des bières artisanales.

Nicolas BARON



22, rue Mériconde
81100 CASTRES
+33 (0) 5 32 62 93 64
contact@les-ateliers.co
www.les-ateliers.co

SUST'N FOOD - HOOPE



SAS - Financement en 2021

Fabrication et commercialisation de produits gourmands, sains & 100% naturels, en utilisant la richesse nutritionnelle de la spiruline.

Christophe SOVRAN et Alexis LESLY-VEILLARD



10, rue Reyer
31200 TOULOUSE
hello@hoope.fr
www.hoope.fr

TERRA ALTER GASCOGNE



SCIC - Financement en 2017

Plateforme de collecte et de valorisation de fruits et légumes bio produits localement (légumerie, conserverie...).

Elodie BONNEMAISON



Route du Lac
32230 MARCIAC
+33 (0) 5 62 08 24 62
e.bonnemaison@terraalter.org
www.gascogne.terraalter.org

TERRA ALTER NATIVE



SCIC - Financement en 2024

La coopérative propose une plateforme de collecte et de valorisation de fruits et légumes bio produits localement (légumerie, conserverie...). Elle intervient aussi bien auprès de particuliers qu'auprès de collectivités pour alimenter par exemple la restauration collective.

BONNEMAISON Elodie, Emilien BERGES et Alexandra LEYZOUR



Chemin Du HAUT D'AMBAX
31510 VALCABRERE
+33 (0) 6 38 50 14 00
fermesaintjust@gmail.com
www.fermesaintjust.fr

LA TRUITELLE



SAS - Financement en 2022

L'entreprise fabrique et commercialise les premières conserves de petits poissons labellisées AB.

François ISAMBERT, Ilias ZINSSTAG et Laurent DESPEYROUX



1, Rue de la Matalino
11300 FESTES-et-SAINT-ANDRE
+33 (0) 6 47 09 47 03
info@latruitelle.com
www.latruitelle.com

UP4HER



SAS - Financement en 2024

UP4HER a pour vocation d'accompagner des femmes en difficulté vers l'emploi et leur offrir de nouvelles perspectives. Leur savoir-faire: imaginer et organiser des événements responsables : séminaires, team building, ateliers, afterworks, ainsi qu'un service traiteur local et engagé, élaboré à partir de produits locaux.

Katia ALNIKOVA



24, rue du Général Ferrié,
31500 TOULOUSE
+33 (0) 6 79 60 49 32
contact@up4her.com
www.up4her.com

**SECTEUR SERVICES
AUX PARTICULIERS, ENTREPRISES
& COLLECTIVITES**



- ADHAF
- ALLO BERNARD
- AU CŒUR DU MOULINET
- BIEN COMMUN
- LA BOITE A UTILES
- CAMPUS ET TOITS
- ECO-HABILIS
- OSTALADA
- QUARTIER RURAL EN TRANSITION DE
LUSTRAC

ADHAF



SCIC - Financement en 2008

Services à la personne : auxiliaires de vie pour les personnes dépendantes, âgées ou en situation de handicaps

**Gilles HENNAOUI, Estelle KEYER, Annie HENNAOUI,
Remy HENNAOUI, Christine JOUBERT, Nathalie LAFONT,
Marie-Odile LEBREC**



17, rue Hermès
31520 RAMONVILLE SAINT-AGNE
+33 (0) 5 62 24 31 71
contact@adhaf.fr
www.adhaf.fr

ALLO BERNARD



SCIC - Financement en 2018

Conciergerie de Toulouse

Jérémy LOEVENBRUCK



10, Place de la Charte des Libertés Communales
31300 TOULOUSE
+33 (0) 5 61 12 13 73
bernard@allo-bernard.fr
www.allo-bernard.fr

AU CŒUR DU MOULINET



SARL - Financement en 2024

Domaine familial agricole situé au cœur des forêts du Parc Naturel Régional du Haut Languedoc avec ferme agricole bio, 6 gîtes, salle de réception idéals pour vivre des moments uniques de détente nature et de partage pour tous types d'évènements privés ou professionnels.

Les repas sont préparés sur place avec leur propre production maraichère et des produits locaux et de saison.

Julien JOLICOEUR et Pauline THABUTEAU



Le Moulinet

34330 LE SOULIE

+33 (0) 4 67 97 50 27

contact.domainedumoulinet@orange.fr

www.domaine-du-moulinet.fr

BIEN COMMUN



SCIC - Financement en 2022

L'entreprise a pour mission d'œuvrer par la rénovation à la revitalisation des petites villes et des villages.

Fabien ZUFFEREY et Magali PASCAL



5, Rue Saint-Pantaléon
31000 TOULOUSE
+33 (0) 7 49 82 68 16
contact@biencommun.coop
www.ecozimut.com/bien-commun/

LA BOITE A UTILES



ASSOCIATION - Financement en 2023

Récupère, répare et vend des appareils électroménagers et du matériel de bricolage. Située dans la région toulousaine, l'association se démarque par son engagement en faveur de la réutilisation responsable.

Grégory DUBERNET et Vincent BISSAUGE



31, rue de la Briqueterie
31150 BRUGUIERES
+33 (0) 5 61 91 72 83
contact@la-boite-a-utiles.fr
www.la-boite-a-utiles.fr

CAMPUS ET TOITS



ASSOCIATION - Financement en 2023

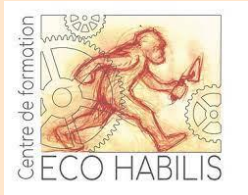
Proposition de logements dans des villes étudiantes comme Toulouse, Foix, Pamiers et Montauban, avec des loyers très faibles allant de 237 € à 386 € et sans contrainte de caution ou de garantie.

Mélodie DALY



3, place des Avions
31400 TOULOUSE
+33 (0) 7 67 15 79 40
contact@campus-et-toits.fr
www.campus-et-toits.fr

ECO-HABILIS



ASSOCIATION - Financement en 2024

L'association Eco-Habilis, créée en 2017 pour promouvoir l'écoconstruction, porte sur le département des Hautes-Pyrénées l'Ecole ETRE (Ecole de la Transition Ecologique) pour remobiliser et former des jeunes en questionnement (réorientation, décrochage scolaire) aux métiers essentiels à la transition écologique.

Olivier PUJOL, Nicolas FLAVIGNY, Fanny MAURY



Tiers Lieu Le Lien
23, Route de Pau
65420 IBOS
+33 (0) 7 67 51 60 50
centre.eco.habilis@gmail.com
www.ecohabilis.com
<https://www.reseau-etre.com/>

OSTALADA



SAS - Financement en 2022

L'entreprise entend faciliter et démocratiser l'habitat participatif pour en faire une solution de logement désirable et vertueuse.

Cécile ALLIOT et Pauline LOISEAU



150, Bd Déodat de Séverac
31300 TOULOUSE
+33 (0) 6 99 13 00 97
+33 (0) 7 65 17 33 27
www.ostalada.fr

QUARTIER RURAL EN TRANSITION DE LUSTRAC



SCIC - Financement en 2025

1^{er} quartier rural de France source de revenus relocalisés et durables pour ses habitants, ses entreprises et ses collectivités territoriales. Un revenu d'autonomie d'au moins un euro supérieur au seuil de pauvreté sera garanti à vie à chacun de ses habitants, de la naissance à la mort.

Frédéric BOSQUE



2137, Route de Lustrac
477140 TRENTELS
+33 (0) 6 82 26 68 19
frederic.bosque@gmail.com
www.lustrac-en-transition.coop

SECTEUR TRANSPORT



- ❑ MAISON DU VELO
- ❑ MOBILIB - CITIZ
- ❑ VELOCARGOLS

MAISON DU VELO



ASSOCIATION - Financement en 2024

L'association *Maison du Vélo Toulouse Occitanie* propose de nombreux services aux cyclistes d'un jour ou de toujours. Éduquer et accompagner petits et grands, novices ou pros, à rouler sereinement
Faciliter la vie des cyclistes avec des services pensés pour eux, dans un lieu 100% dédié.

Mathilde DURAN



12, boulevard Bonrepos
31100TOULOUSE
+33 (0) 05 61 71 09 92
mathilde.duran@maisonduvelotoulouse.com
<https://www.maisonduvelotoulouse.com/>

MOBILIB - CITIZ



SCIC - Financement en 2008 & 2010 & 2022
Dispositif ISO

Opérateur d'auto-partage de l'agglomération toulousaine,
Mobilib est un service de mutualisation de la voiture en
propriété collective.

Alexandre JOUAVILLE



8, grande rue Nazareth
31000 TOULOUSE
+33 (0) 5 31 61 63 09
toulouse@citiz.fr
www.toulouse.citiz.coop

VELOCARGOLS – TOUT EN VELO

touten
vélo
PERPIGNAN

SCIC - Financement en 2024

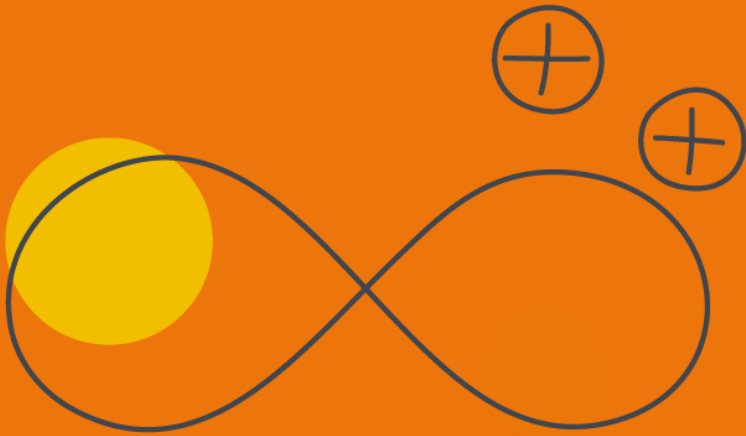
Transports routiers de fret de proximité : livraison urbaine à vélo, assistance au déménagement écologique, location de cycles et de remorques pour le transport écologique

Arnaud DELCOURT



4, rue de l'Incendie
66000 PERPIGNAN
+33 (0) 6 18 06 97 83
<https://www.toutenvelo.fr/perpignan/>

SECTEUR TIERS-LIEUX ET AUTRES SERVICES



- ❑ LES HALLES DE LA TRANSITION
- ❑ LES IMAGINATIONS FERTILES
- ❑ LE LIEN
- ❑ SCOOOL

LES HALLES DE LA TRANSITION



Association - Financement en 2023

Tiers-lieu dédié à la transition écologique et sociale situé au cœur de Toulouse. Espace co-working, organisation d'événements. Cabinet des transitions avec accompagnement pour une stratégie durable, mesure d'impact et démarches RSE.

Chloé COHEN et Mélanie MORESVE



46, rue de Bayard
31000 TOULOUSE
communaute@leshallesdelatransition.com
www.leshallesdelatransition.com

LES IMAGINATIONS FERTILES



SCIC - Financement en 2016 & 2017 & 2023

Espace physique de partage des compétences et d'activités dédié aux acteurs du développement durable et de l'économie créative sur Toulouse dans tous types d'activités (artisanats, fabrications numériques, design...)

Agnès GAIGNEUX



2, rue Raymond Lizop
31100 TOULOUSE
+33 (0) 5 61 40 92 16
contact@imaginationsfertiles.fr
www.imaginationsfertiles.fr

LE LIEN



ASSOCIATION - Financement en 2021

Tiers lieu éco-responsable à Ibos près de Tarbes, situé au pied des Pyrénées sur une ancienne friche industrielle. Le Lien a pour objectif de réunir des entreprises et des associations à impact environnemental et social positif.

Camille RIGAUD, Loïc BORDES et Stéphane AIO



33, Route de Pau
65420 IBOS
+33 (0) 7 52 06 67 00
camille@lelien-py.com
www.lelien-py.com

SCOOL



SCIC - Financement en 2014

** LJ après 31-12-2025*

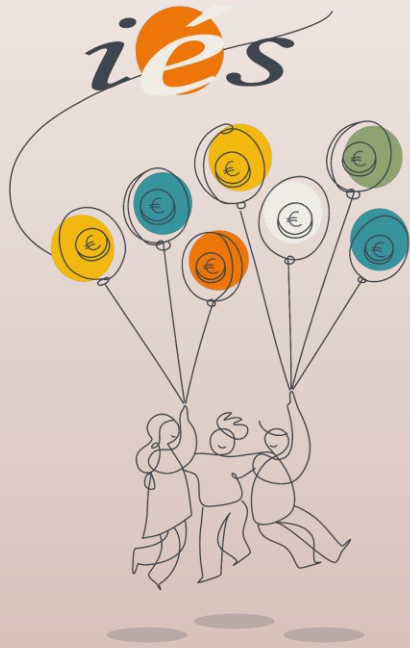
Scool est une coopérative de recherches en sciences humaines et sociales, née de la volonté de sociologues de s'unir pour mener des travaux en mutualisant des connaissances, des compétences et des ressources. Scool travaille en lien avec le laboratoire de sociologie LISST-CERS et développe également des projets avec d'autres partenaires

Nathalie CHAUVAC

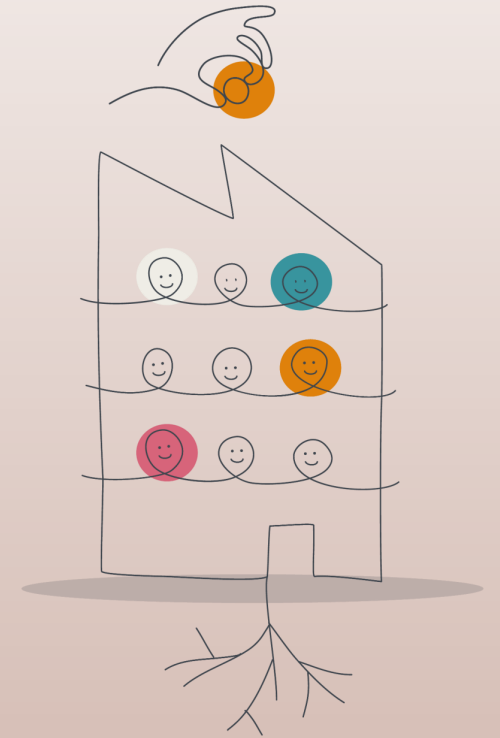


2, rue Raymond Lizop
31100 TOULOUSE
contact@scool.coop
www.scool.com

Les entreprises soutenues par IÉS

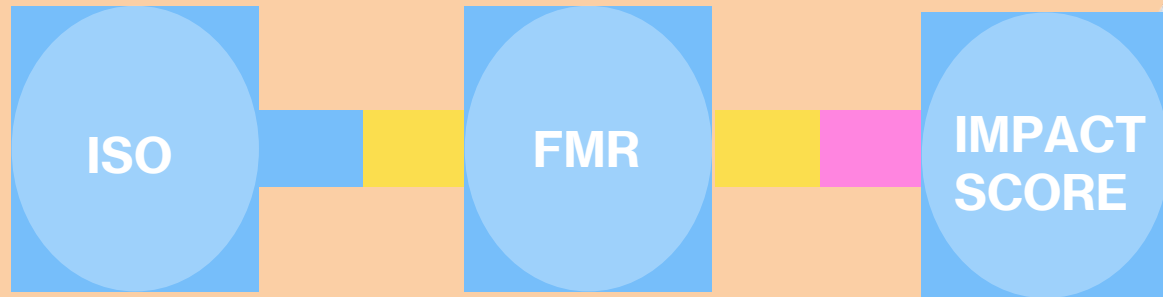


Investissement et solidarité
depuis plus de 25 ans



DES LEVIERS POUR RENFORCER VOTRE IMPACT

FINANCER-SOUTENIR-MESURER



3 DISPOSITIFS
POUR ACCOMPAGNER
VOTRE DEVELOPPEMENT
ET VALORISER VOTRE IMPACT



LE DISPOSITIF ISO

Investir Solidaire en Occitanie



Programme initié
par la Région Occitanie
et la Banque des Territoires

Opérateurs: IéS, France
Active et Union
Régionale des SCOP

Financement en fonds
propres entre 50 000 €
et 200 000 €

Objectifs: accélérer la
dimension solidaire en
donnant les moyens de
se développer

LE FMR



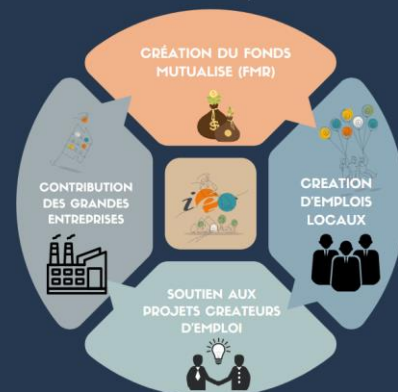
LE FONDS MUTUALISÉ DE REVITALISATION (FMR)

UN MOTEUR POUR L'EMPLOI LOCAL



Accompagne les projets financés par le FMR en Occitanie

Un cercle vertueux:
les contributions des grandes entreprises
servent à recréer des emplois locaux



LE FONDS MUTUALISÉ DE REVITALISATION (FMR)

COORDONNÉ PAR LA DIRECTION DÉPARTEMENTALE DE L'EMPLOI, DU TRAVAIL ET DES SOLIDARITÉS DE LA HAUTE GARONNE

LES OPÉRATEURS



IÉS ET LE FONDS MUTUALISÉ DE REVITALISATION (FMR)

1. QU'EST-CE QUE LE FMR ?

- * LE FONDS MUTUALISÉ DE REVITALISATION (FMR) EST UN DISPOSITIF CRÉÉ POUR SOUTENIR L'EMPLOI LOCAL.
- * IL EST FINANCÉ PAR LES GRANDES ENTREPRISES (>1000 SALARIÉS) QUI, LORSQU'ELLES RÉALISENT DES LICENCIEMENTS COLLECTIFS, ONT L'OBLIGATION DE COMPENSER EN CONTRIBUANT À LA CRÉATION DE NOUVEAUX EMPLOIS SUR LE TERRITOIRE.
- * LES CONTRIBUTIONS DE CES ENTREPRISES SONT REGROUPEES DANS UN FONDS COMMUN GÉRÉ AVEC L'ÉTAT ET DES ACTEURS LOCAUX.



2. COMMENT CELA FONCTIONNE ?

1. LES GRANDES ENTREPRISES QUI LICENCIENT ALIMENTENT LE FONDS.
2. LE FMR FINANCE DES PROJETS PORTÉS PAR DES STRUCTURES LOCALES (DONT IÉS).
3. CES FINANCEMENTS SERVENT À AIDER LES ENTREPRISES QUI CRÉENT DE L'EMPLOI (SOUTIEN EN PRÊTS, FONDS PROPRES).
4. LE FMR CALCULE SON SOUTIEN EN FONCTION DU NOMBRE D'EMPLOIS CRÉÉS (= 3000€ PAR EMPLOI PROGRAMMÉ).



3. LE RÔLE D'IÉS

- * IÉS EST SIGNATAIRE DE LA CONVENTION FMR EN OCCITANIE.
- * NOTRE MISSION EST D'IDENTIFIER, ACCOMPAGNER ET FINANCER DES ENTREPRISES LOCALES QUI CRÉENT OU CONSOLIDENT DE L'EMPLOI.
- * EN PRÉSENTANT CES PROJETS AU FMR, NOUS PERMETTONS AUX ENTREPRISES BÉNÉFICIAIRES :
 - ✓ D'OBTENIR UN SOUTIEN FINANCIER ADAPTÉ DE NOTRE PART AVEC DES PRÊTS PARTICIPATIFS OU DES PRÊTS EN COMPTE COURANT D'ASSOCIÉ
 - ✓ DE CONTRIBUER À LA DYNAMIQUE ÉCONOMIQUE ET SOCIALE DU TERRITOIRE.



4. CONCRÈTEMENT POUR VOTRE ENTREPRISE

- * SI VOUS ÊTES FINANCÉ PAR IÉS ET QUE VOTRE PROJET CRÉE DE L'EMPLOI, IL DEUT ÊTRE VALORISÉ AUPRÈS DU FMR.
- * CELA PERMET :
 - ✓ D'AUGMENTER LES CHANCES D'OBTENIR DES FINANCEMENTS,
 - ✓ DE RENFORCER VOS FONDS PROPRES OU DE BÉNÉFICIER D'UN PRÊT,
 - ✓ DE PARTICIPER À UNE DÉMARCHÉ COLLECTIVE POUR L'EMPLOI LOCAL.



5. EN RÉSUMÉ

- LE FMR EST UN CERCLE VERTUEUX :
- * LES GRANDES ENTREPRISES QUI DÉTRUISENT DE L'EMPLOI CONTRIBUENT.
- * IÉS ET SES PARTENAIRES ACCOMPAGNENT DES PROJETS QUI EN RECRÉENT.
- * VOTRE ENTREPRISE BÉNÉFICIE D'UN SOUTIEN ET LE TERRITOIRE SE RENFORCE.



L'IMPACT SCORE



L'Impact Score est une solution pensée et construite en collectif par les entrepreneurs et les réseaux d'entreprises engagés, coordonnée par le Mouvement Impact France.

RÉVÉLEZ VOTRE IMPACT SCORE

Face aux nouvelles réglementations et à la multiplication des labels, l'Impact Score est le référentiel commun construit par et pour les entrepreneurs et dirigeants. Il permet à toute entreprise de s'évaluer, **en 2h**, sur son impact social et écologique à 360° et de rendre visible son niveau de progression.

Une solution gratuite, rapide et interopérable

Ce formulaire d'évaluation est gratuit et se réalise en autonomie en moins de 2 heures. Il vous offre un aperçu condensé des indicateurs d'impact des normes et référentiels existants.

Une solution robuste et universelle

L'Impact Score est un référentiel robuste adapté à tout type d'organisation, quel que soit son statut juridique, sa taille, son secteur d'activité ou son niveau d'engagement.

Une solution clé-en-main pour son écosystème

Découvrez notre plateforme *Impact Score Dashboard* pour prescrire l'Impact Score aux structures de son écosystème, les accompagner dans la démarche et suivre leur stratégie d'impact.

Modalités d'accès :
Création d'un compte entreprise sur la plateforme Impact Score

<https://www.impactscore.fr/>

